

9月～11月料金表

どこよりも正確なピンポイント天気
Weather information



日	月	火	水	木	金	土
9月 September			1	2	3	4 開場記念杯 メンバー賞切
5	6	7	8	9	10	11
¥13,800	¥9,800	¥9,800	¥9,800	¥9,800	¥9,800	¥13,800
12	13	14	15	16	17	18
¥13,800	¥9,800	¥9,800	¥9,800	¥9,800	¥9,800	¥13,800
19	20	21	22	23	24 秋の味覚杯	25
¥13,800	¥13,800	¥9,800	¥9,800	¥13,800	¥9,800	¥13,800
26	27	28	29	30		
¥13,800	¥9,800	¥9,800	¥9,800	¥9,800		

日	月	火	水	木	金	土
10月 October					1	2
3	4	5	6	7	8	9
¥14,300	¥9,900	¥9,900	¥9,900	¥9,900	¥9,900	¥14,300
10	11	12	13	14	15	16
¥14,300	¥9,900	¥9,900	¥9,900	¥9,900	¥9,900	¥14,300
17	18	19	20	21	22	23
¥14,300	¥9,900	¥9,900	¥9,900	¥9,900	¥9,900	¥14,300
24	25	26	27	28	29 肉まつり	30
¥14,300	¥9,900	¥9,900	¥9,900	¥9,900	¥9,900	¥14,300
31						
¥14,300						

日	月	火	水	木	金	土
11月	1	2	3	4	5	6
7	8	9	10	11	12	13
¥14,300	¥9,900	¥9,900	¥14,300	¥9,900	¥9,900	¥14,300
14	15	16	17	18	19 紅葉杯	20
¥14,300	¥9,900	¥9,900	¥9,900	¥9,900	¥9,900	¥14,300
21	22	23	24	25	26	27
¥14,300	¥9,900	¥14,300	¥9,900	¥9,900	¥9,900	¥14,300
28	29	30				
¥14,300	¥9,900	¥9,900				



ランチ&デザートビュッフェ

レストランのみでもご利用頂けます

★お食事 1,200～2,000円
+デザートビュッフェ **+800円**

★デザートビュッフェのみ
(90分食べ放題) **1,100円**

ご利用時間 11:00～14:00
※混雑状況によりお待ちいただく可能性がございます

オープンコンペのご案内

9/24 秋の味覚杯	《参加料》1,300円
10/29 ハロウィン肉まつり	《集計》前半9H・新ペリア
11/19 紅葉杯	《その他》参加賞付！ お一人様大歓迎！

料金表について

◆プレー料金	4B/3Bセルフプレーの料金です。 Bag増、キャディフィ、コンペ参加料等は別料金
◆乗入れカート料金	2人乗り 1台 ¥1,600 (税抜) 別途バック増料金あり ※プランにより異なる場合がございます。
◆キャディフィ	セルフプレー代 + 4,070円 (税込・但し、2B/1Bは別途割増あり) セルフ(平日) 3B増/なし: 1・2B増/¥1,100 〔土日祝〕3B増/なし: 1・2B増/¥1,650
◆割増料金	キャディ付(平日) 3B増/なし: 1・2B増/¥2,420 〔土日祝〕3B増/なし: 1・2B増/¥2,420
◆レストラン	昼食サービスは、ご利用されない場合でも割引は致しかねます。昼食サービスはランチタイムのみ。 限定メニューの中からお選び下さい。その他のメニューのご注文は差額が発生する場合がございます。
◆薄暮プレー(0.5R)	4,340円 (セルフ・2/3B増料金なし) ※1B増/¥2,200 (税込) ※お風呂とロッカーはご利用頂けません。

★最大30%戻ってくる★

ともにがんばろう北杜！

最大30%戻ってくるキャンペーン

予定: 10月1日～11月30日まで、当クラブでのお買い物はPayPay決済がオススメです！！

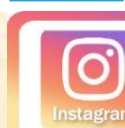
※決済はお一人様1日1回限り、決済上限ございます※

※プレー代(昼食含む)は対象外です※

※北杜市意向により、予告なしに変更される場合があります※



甲斐駒カントリークラブ



Follow Me / @kaikomacc
最新情報、更新中!!

TEL 0551-26-2011

URL <http://www.kaikoma-cc.com>

Email email@kaikoma-cc.com